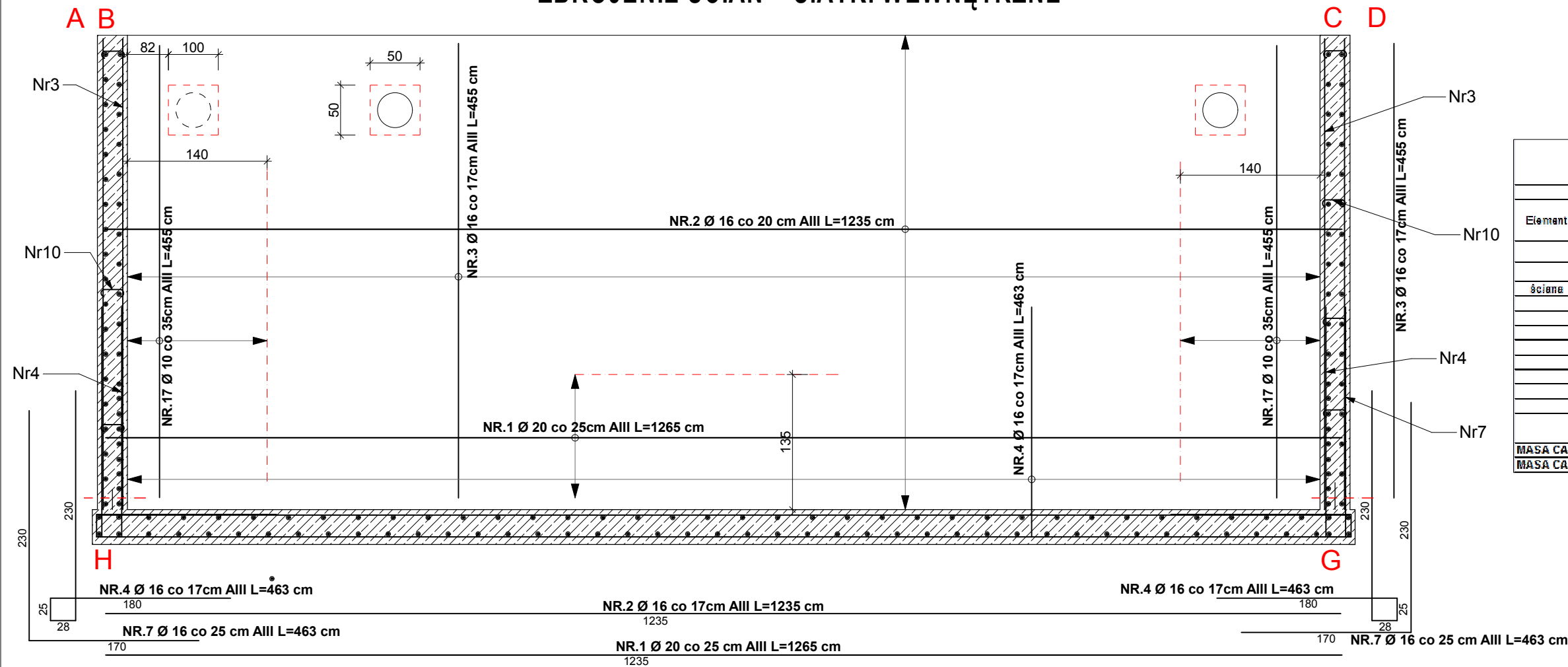


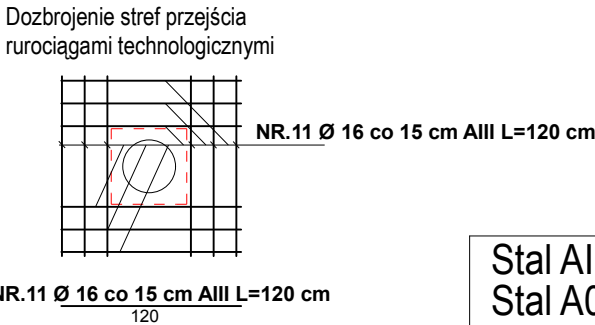
ZBROJENIE ŚCIAN - SIATKI WEWNĘTRZNE



WYKAZ STALI										
		Średnica								
Element	Nr pręta	A-0	A-III	Długość pręta	Ilość prętów	A-0		A-III		
		mm	mm	m	szt.	ø6	ø8	ø16	ø18	ø20
		Masa 1m pręta				0,222	0,395	1,500	2,000	2,470
ściana	1		20	12,35	12					366,1
	2		16	12,35	56			1092,7		
	3		16	4,58	140			1006,8		
	4		16	4,63	208			1521,6		
	5		20	6,35	12					188,2
	6		16	6,35	56			561,6		
	10	8		0,35	80		11,1			
		Masa 1 elem. wg ø								
		Masa razem 1 elem.					kg			
		Masa ogółem 1 elem. wg ø								
		Masa ogółem					kg			
MASA CAŁKOWITA		wg ø					11,1	4102,9		554,3
MASA CAŁKOWITA						4748,0	kg			

UWAGA
Otwory pod przejścia szczelnie trasować w oparciu o projekt technologiczny. Miejsca wolne od zbrojenia wycinać w siatce po zmontowaniu zbrojenia i wyznaczeniu zgodnie z projektem technologicznym. Po usunięciu fragmentu siatki miejsca dobrozić obustronnie zgodnie z rys K-03 i K-04 prętami Nr 11.

Uwaga
Pręt Nr 17 wykazany na rys. K-05



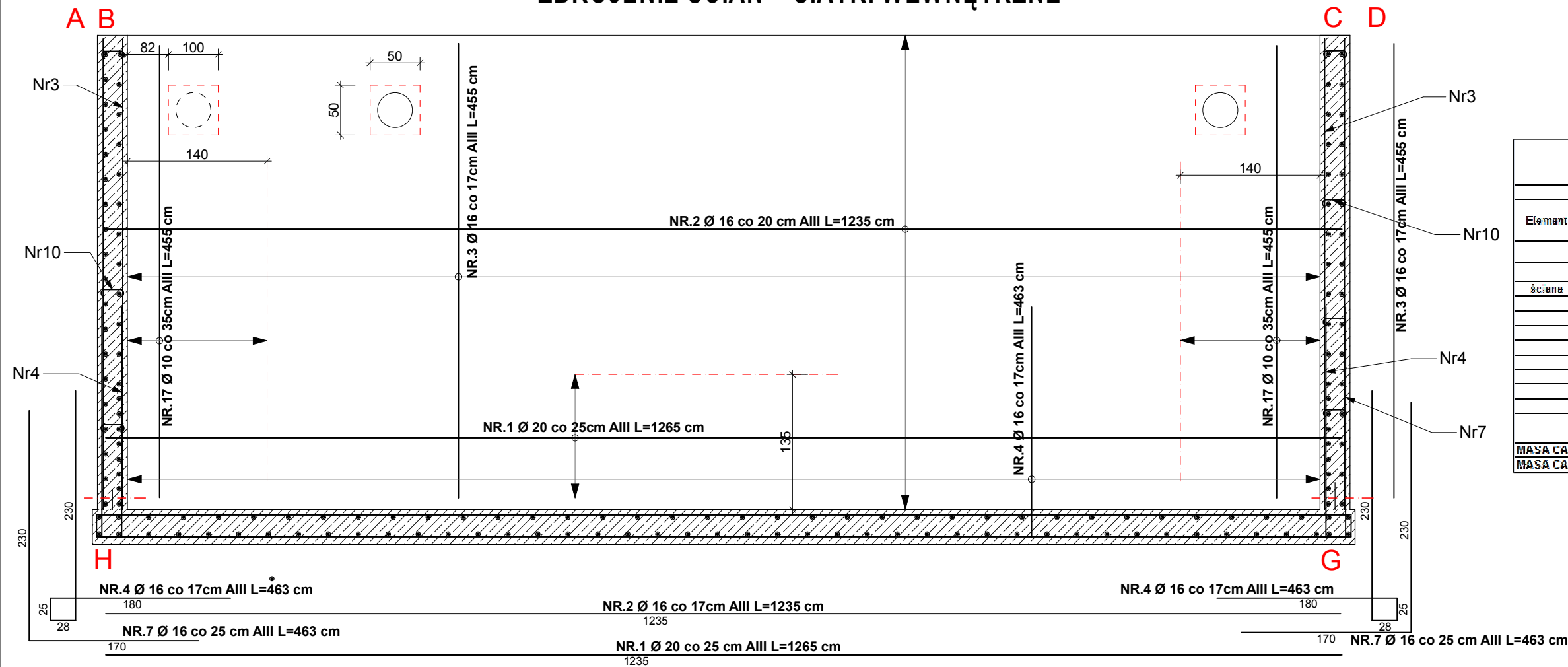
Stal AIII - 34GS
Stal A0 - St0S
Beton B30-W8
odporny na agresję chemiczną
amonową i siarczanową
o stosunku w/c <0,45
Otulina zbrojenia 5cm

Zakłady prętów zbrojenia przyjmować odpowiednio dla średnic :
D16 -70 cm
D12 -50 cm
Pręty na zakład łączyć mijankowo z różnych stron

REWOŚ Sp. z o. o.

INWESTOR: Gmina Długosiodło				
OBIEKT: ROZBUDOWY OCZYSZCZALNI ŚCIEKÓW W MIEJSCOWOŚCI KORNACISKA przy ulicy Słonecznej nr ew. dz. 138/2, 190/2, 137/2 obręb 0015 Kornaciska jednostka ewidencyjna: 143502_2 / Długosiodło				
NAZWA RYSUNKU: Zbiornik osadnika - zbrojenie ścian				
AUTOR PROJEKTU:	NR UPR:	PODPISY:	RYS. NR:	FAZA:
mgr inż. inż. arch.Marek Świątecki	ABIT-OW-7131-3/2000		K-03	P.B.
SPRZĄDZAJĄCY:	SWK/0025/PO OK/05		SKALA:	BRANŻA:
mgr inż. Rafał Podstawka			1 : 100	KONSTRUKCJA

ZBROJENIE ŚCIAN - SIATKI WEWNĘTRZNE



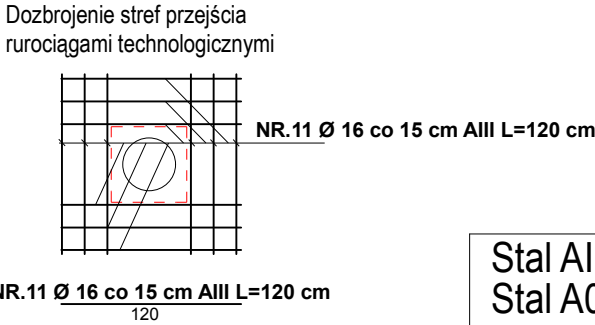
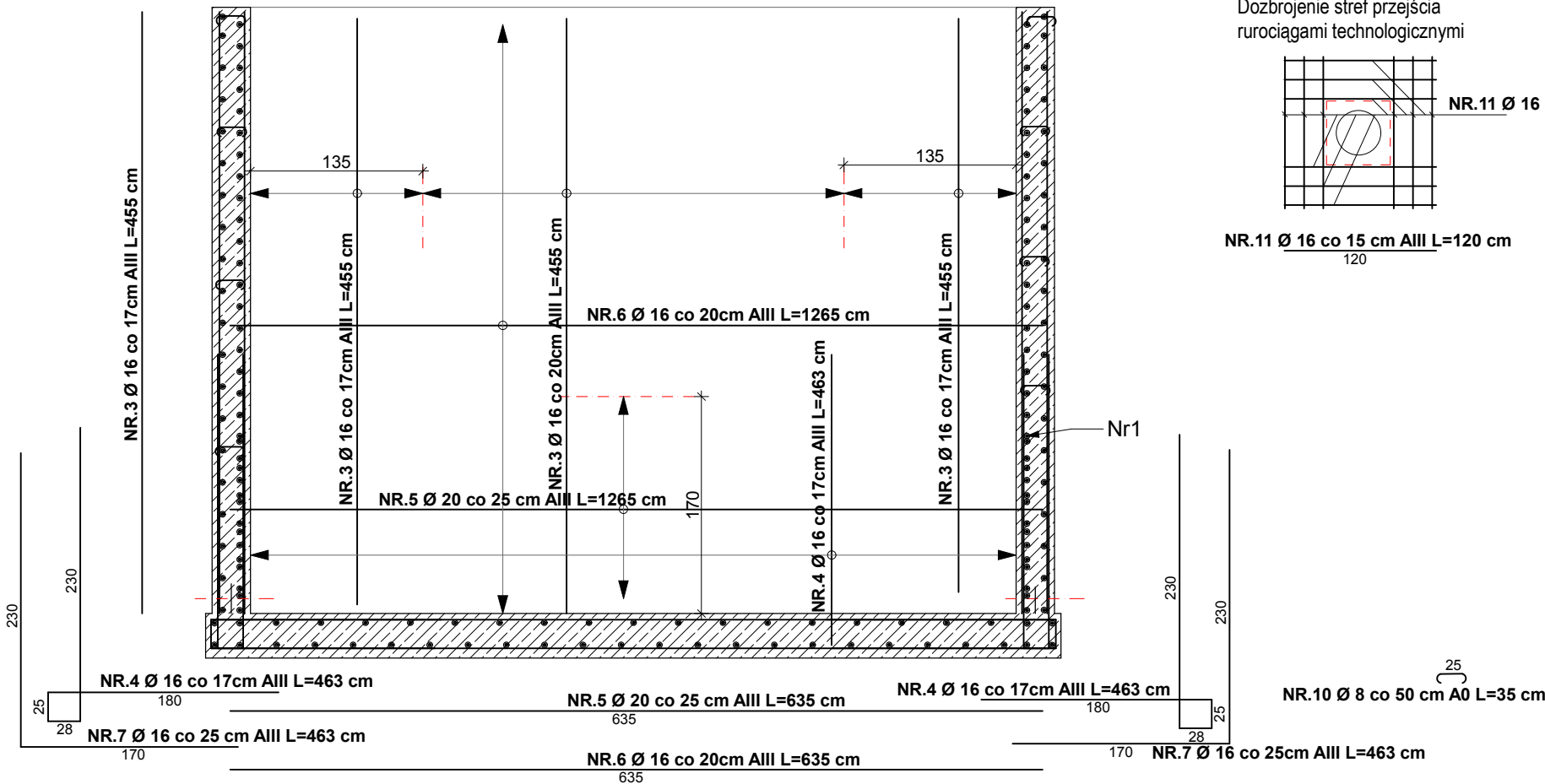
WYKAZ STALI										
		Średnica								
Element	Nr pręta	A-0	A-III	Długość pręta	Ilość prętów	A-0		A-III		
		mm	mm	m	szt.	ø6	ø8	ø16	ø18	ø20
		Masa 1m pręta				0,222	0,395	1,500	2,000	2,470
ściana	1		20	12,35	12					366,1
	2		16	12,35	56			1092,7		
	3		16	4,58	140			1006,8		
	4		16	4,63	208			1521,6		
	5		20	6,35	12					188,2
	6		16	6,35	56			561,8		
	10	8		0,35	80		11,1			
		Masa 1 elem. wg ø								
		Masa razem 1 elem.					kg			
		Masa ogółem 1 elem. wg ø								
		Masa ogółem					kg			
MASA CAŁKOWITA wg ø							11,1	4102,8		554,3
MASA CAŁKOWITA							4748,0 kg			

UWAGA
Otwory pod przejścia szczelnie trasować w oparciu o projekt technologiczny. Miejsca wolne od zbrojenia wycinać w siatce po zmontowaniu zbrojenia i wyznaczeniu zgodnie z projektem technologicznym. Po usunięciu fragmentu siatki miejsca dobrozić obustronnie zgodnie z rys K-03 i K-04 prętami Nr 11.

Uwaga
Pręt Nr 17 wykazany na rys. K-05

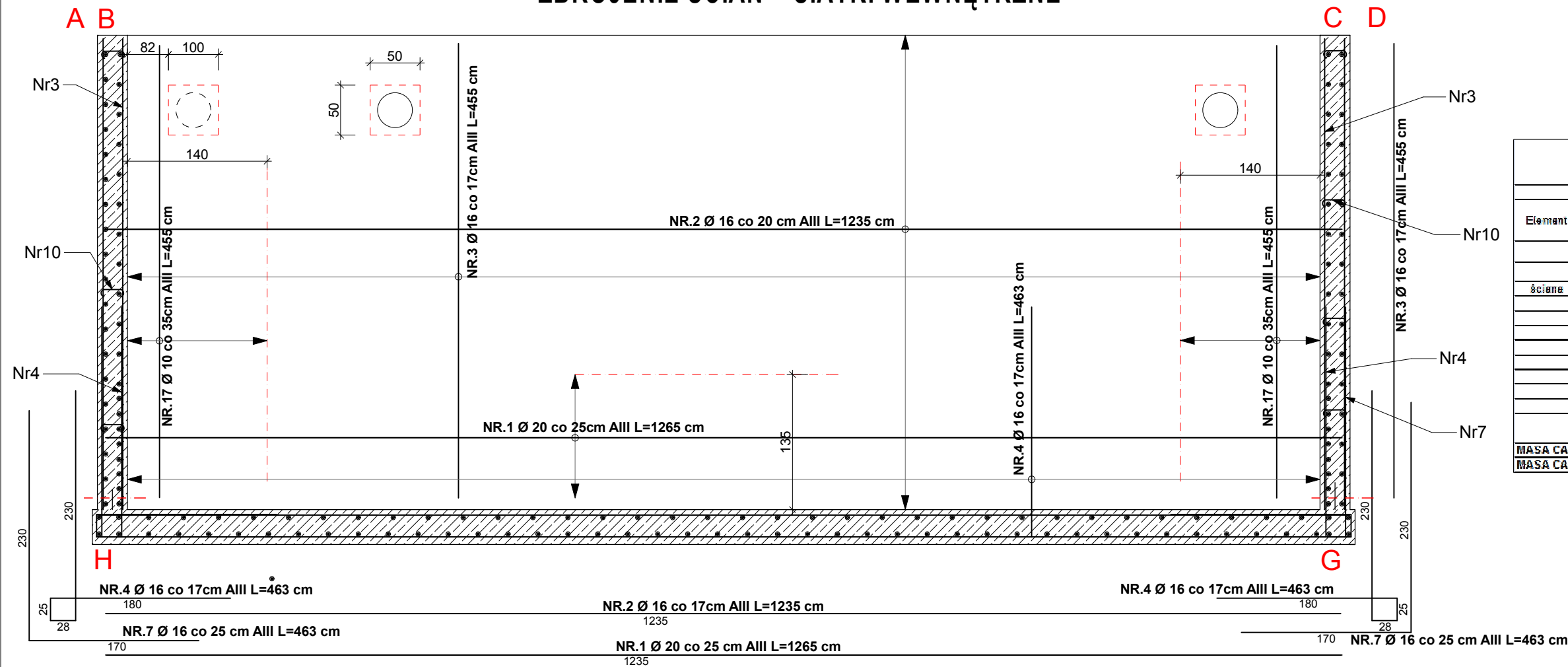
Stal AIII - 34GS
Stal A0 - St0S
Beton B30-W8
odporny na agresję chemiczną amonową i siarczanową o stosunku w/c <0,45
Otulina zbrojenia 5cm

Zakłady prętów zbrojenia przyjmować odpowiednio dla średnic :
D16 -70 cm
D12 -50 cm
Pręty na zakład łączyć mijankowo z różnych stron



REWOŚ Sp. z o. o.					
INWESTOR: Gmina Długosiodło					
OBIEKT: ROZBUDOWY OCZYSZCZALNI ŚCIEKÓW W MIEJSCOWOŚCI KORNACISKA przy ulicy Słonecznej nr ew. dz. 138/2, 190/2, 137/2 obręb 0015 Kornaciska jednostka ewidencyjna: 143502_2 / Długosiodło					
NAZWA RYSUNKU: Zbiornik osadnika - zbrojenie ścian					
AUTOR PROJEKTU:		NR UPR:		PODPISY:	
mgr inż. inż. arch.Marek Świątecki		ABIT-OW-7131-3/2000		RYS. NR: K-03	
mgr inż. Rafał Podstawka		SWK/0025/PO OK/05		FAZA: P.B.	
SPRZĄDZAJĄCY:		SKALA:		BRANŻA:	
1 : 100		KONSTRUKCJA			

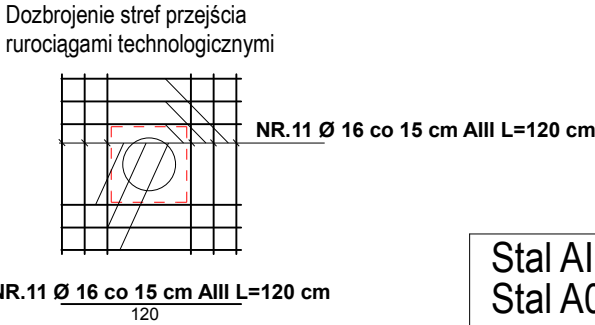
ZBROJENIE ŚCIAN - SIATKI WEWNĘTRZNE



WYKAZ STALI										
		Średnica								
Element	Nr pręta	A-0	A-III	Długość pręta	Ilość prętów	A-0		A-III		
		mm	mm	m	szt.	ø6	ø8	ø16	ø18	ø20
		Masa 1m pręta				0,222	0,395	1,500	2,000	2,470
ściana	1		20	12,35	12					366,1
	2		16	12,35	56			1092,7		
	3		16	4,58	140			1006,8		
	4		16	4,63	208			1521,6		
	5		20	6,35	12					188,2
	6		16	6,35	56			561,8		
	10	8		0,35	80		11,1			
		Masa 1 elem. wg ø								
		Masa razem 1 elem.					kg			
		Masa ogółem 1 elem. wg ø								
		Masa ogółem					kg			
MASA CAŁKOWITA wg ø							11,1	4102,8		554,3
MASA CAŁKOWITA							4748,0 kg			

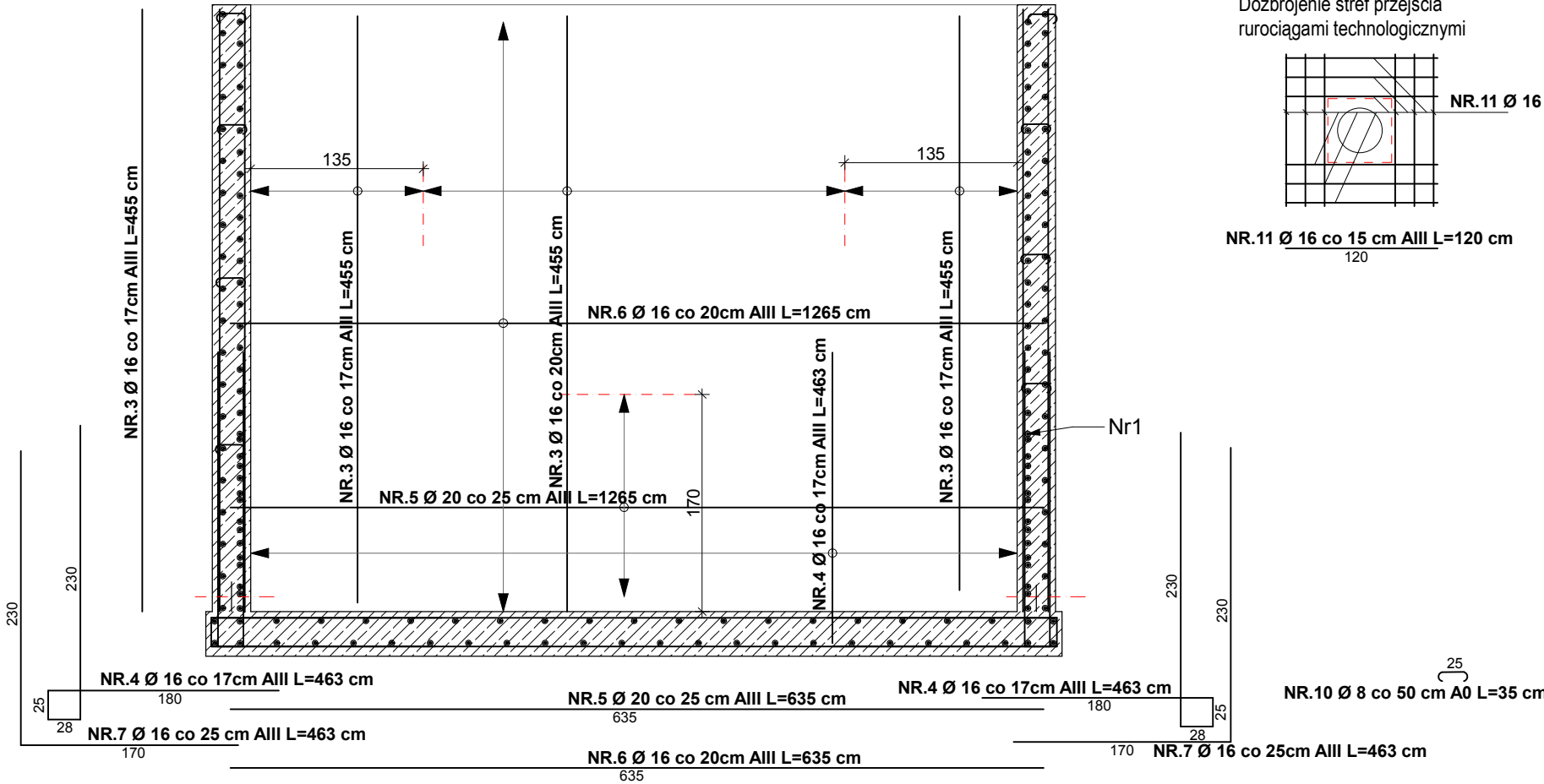
UWAGA
Otwory pod przejścia szczelnie trasować w oparciu o projekt technologiczny. Miejsca wolne od zbrojenia wycinać w siatce po zmontowaniu zbrojenia i wyznaczeniu zgodnie z projektem technologicznym. Po usunięciu fragmentu siatki miejsca dobrozić obustronnie zgodnie z rys K-03 i K-04 prętami Nr 11.

Uwaga
Pręt Nr 17 wykazany na rys. K-05



Stal AIII - 34GS
Stal A0 - St0S
Beton B30-W8
odporny na agresję chemiczną
amonową i siarczanową
o stosunku w/c <0,45
Otulina zbrojenia 5cm

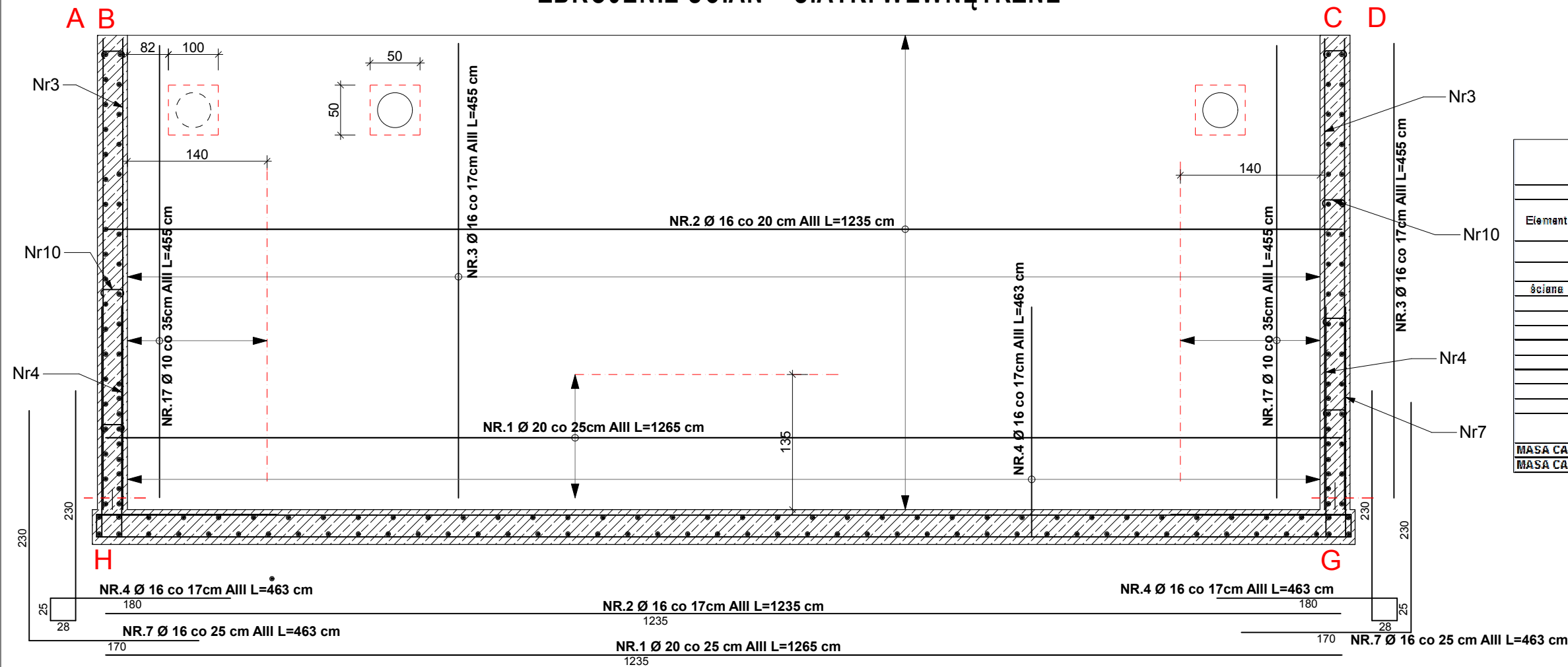
Zakłady prętów zbrojenia przyjmować odpowiednio dla średnic :
D16 -70 cm
D12 -50 cm
Pręty na zakład łączyć mijankowo z różnych stron



REWOŚ Sp. z o. o.

INWESTOR: Gmina Długosiodło				
OBIEKT: ROZBUDOWY OCZYSZCZALNI ŚCIEKÓW W MIEJSCOWOŚCI KORNACISKA przy ulicy Słonecznej nr ew. dz. 138/2, 190/2, 137/2 obręb 0015 Kornaciska jednostka ewidencyjna: 143502_2 / Długosiodło				
NAZWA RYSUNKU: Zbiornik osadnika - zbrojenie ścian				
AUTOR PROJEKTU:	NR UPR:	PODPISY:	RYS. NR:	FAZA:
mgr inż. inż. arch.Marek Świątecki	ABIT-OW-7131-3/2000		K-03	P.B.
SPRZĄDZAJĄCY:	SWK/0025/PO OK/05		SKALA:	BRANŻA:
mgr inż. Rafał Podstawka			1 : 100	KONSTRUKCJA

ZBROJENIE ŚCIAN - SIATKI WEWNĘTRZNE



WYKAZ STALI										
		Średnica								
Element	Nr pręta	A-0	A-III	Długość pręta	Ilość prętów	A-0		A-III		
		mm	mm	m	szt.	ø6	ø6	ø16	ø18	ø20
		Masa 1m pręta				0,222	0,395	1,500	2,000	2,470
ściana	1		20	12,35	12					366,1
	2		16	12,35	56			1092,7		
	3		16	4,58	140			1006,8		
	4		16	4,63	208			1521,6		
	5		20	6,35	12					188,2
	6		16	6,35	56			561,8		
	10	8		0,35	80		11,1			
		Masa 1 elem. wg ø								
		Masa razem 1 elem.					kg			
		Masa ogółem 1 elem. wg ø								
		Masa ogółem					kg			
MASA CAŁKOWITA wg ø							11,1	4102,9		554,3
MASA CAŁKOWITA							4748,0 kg			

UWAGA
Otwory pod przejścia szczelnie trasować w oparciu o projekt technologiczny. Miejsca wolne od zbrojenia wycinać w siatce po zmontowaniu zbrojenia i wyznaczeniu zgodnie z projektem technologicznym. Po usunięciu fragmentu siatki miejsca dobrozić obustronnie zgodnie z rys K-03 i K-04 prętami Nr 11.

Uwaga
Pręt Nr 17 wykazany na rys. K-05

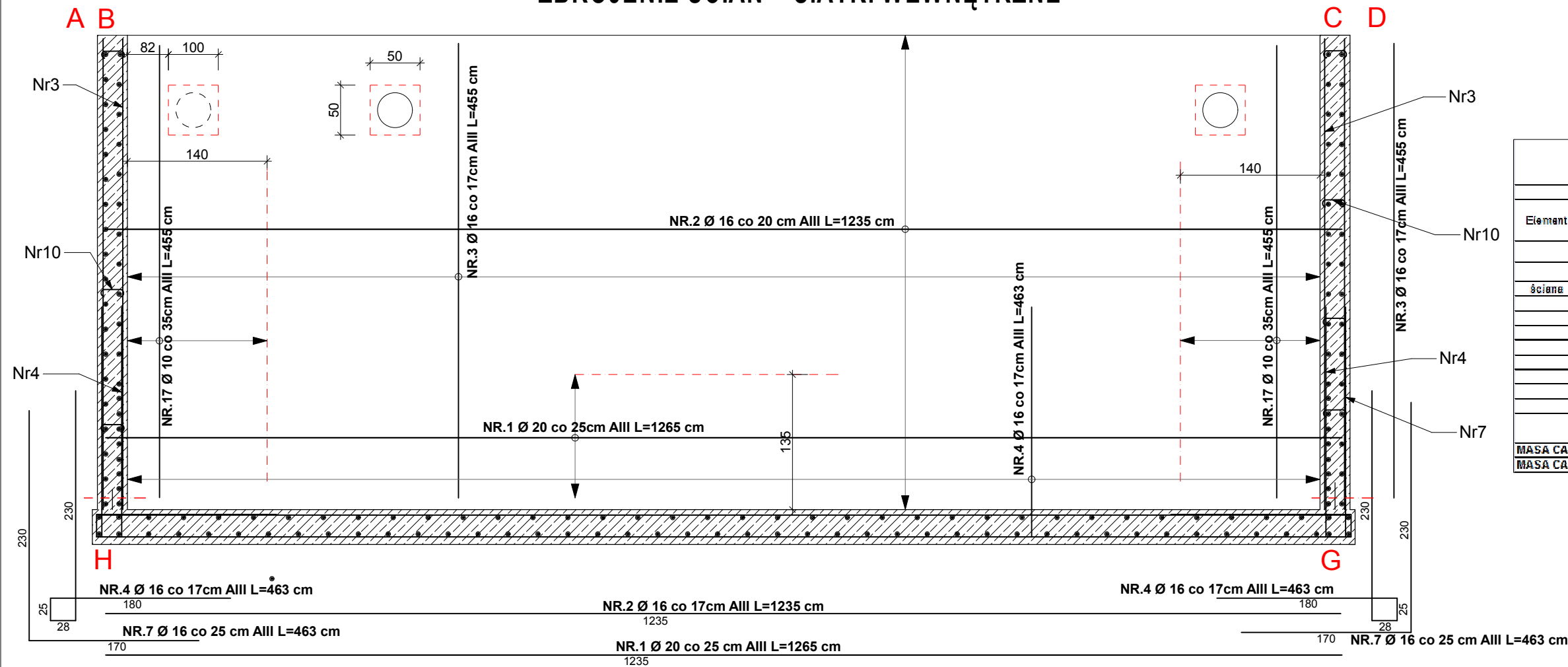
Stal AIII - 34GS
Stal A0 - St0S
Beton B30-W8
odporny na agresję chemiczną
amonową i siarczanową
o stosunku w/c <0,45
Otulina zbrojenia 5cm

Zakłady prętów zbrojenia przyjmować odpowiednio dla średnic :
D16 -70 cm
D12 -50 cm
Pręty na zakład łączyć mijankowo z różnych stron

REWOŚ Sp. z o. o.

INWESTOR: Gmina Długosiodło				
OBIEKT: ROZBUDOWY OCZYSZCZALNI ŚCIEKÓW W MIEJSCOWOŚCI KORNACISKA przy ulicy Słonecznej nr ew. dz. 138/2, 190/2, 137/2 obręb 0015 Kornaciska jednostka ewidencyjna: 143502_2 / Długosiodło				
NAZWA RYSUNKU: Zbiornik osadnika - zbrojenie ścian				
AUTOR PROJEKTU:	NR UPR:	PODPISY:	RYS. NR:	FAZA:
mgr inż. inż. arch.Marek Świątecki	ABIT-OW-7131-3/2000		K-03	P.B.
SPRZĄDZAJĄCY:	SWK/0025/PO OK/05		SKALA:	BRANŻA:
mgr inż. Rafał Podstawka			1 : 100	KONSTRUKCJA

ZBROJENIE ŚCIAN - SIATKI WEWNĘTRZNE



WYKAZ STALI										
		Średnica								
Element	Nr pręta	A-0	A-III	Długość pręta	Ilość prętów	A-0		A-III		
		mm	mm	m	szt.	ø6	ø6	ø16	ø18	ø20
		Masa 1m pręta				0,222	0,395	1,500	2,000	2,470
ściana	1		20	12,35	12					366,1
	2		16	12,35	56			1092,7		
	3		16	4,58	140			1006,8		
	4		16	4,63	208			1521,6		
	5		20	6,35	12					188,2
	6		16	6,35	56			561,8		
	10	8		0,35	80		11,1			
		Masa 1 elem. wg ø								
		Masa razem 1 elem.					kg			
		Masa ogółem 1 elem. wg ø								
		Masa ogółem					kg			
MASA CAŁKOWITA wg ø							11,1	4102,9		554,3
MASA CAŁKOWITA							4748,0 kg			

UWAGA
Otwory pod przejścia szczelnie trasować w oparciu o projekt technologiczny. Miejsca wolne od zbrojenia wycinać w siatce po zmontowaniu zbrojenia i wyznaczeniu zgodnie z projektem technologicznym. Po usunięciu fragmentu siatki miejsca dobrozić obustronnie zgodnie z rys K-03 i K-04 prętami Nr 11.

Uwaga
Pręt Nr 17 wykazany na rys. K-05

Stal AIII - 34GS
Stal A0 - St0S
Beton B30-W8
odporny na agresję chemiczną
amonową i siarczanową
o stosunku w/c <0,45
Otulina zbrojenia 5cm

Zakłady prętów zbrojenia przyjmować odpowiednio dla średnic :
D16 -70 cm
D12 -50 cm
Pręty na zakład łączyć mijankowo z różnych stron

REWOŚ Sp. z o. o.

INWESTOR: Gmina Długosiodło				
OBIEKT: ROZBUDOWY OCZYSZCZALNI ŚCIEKÓW W MIEJSCOWOŚCI KORNACISKA przy ulicy Słonecznej nr ew. dz. 138/2, 190/2, 137/2 obręb 0015 Kornaciska jednostka ewidencyjna: 143502_2 / Długosiodło				
NAZWA RYSUNKU: Zbiornik osadnika - zbrojenie ścian				
AUTOR PROJEKTU:	NR UPR:	PODPISY:	RYS. NR:	FAZA:
mgr inż. inż. arch.Marek Świątecki	ABIT-OW-7131-3/2000		K-03	P.B.
SPRZĄDZAJĄCY:	SWK/0025/PO OK/05		SKALA:	BRANŻA:
mgr inż. Rafał Podstawka			1 : 100	KONSTRUKCJA